



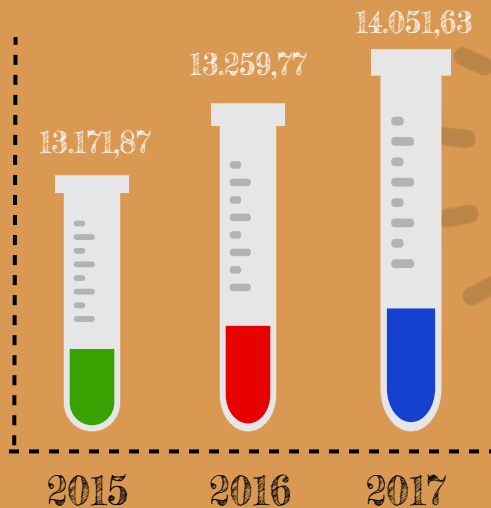
Nota de Alerta

Infografía

Julio 2019

Innovación tecnológica

Gasto en I+D empresas
(millones de euros)



Alumnos matriculados en la enseñanza
Universitaria

En % sobre la población **2017/2018**



2016/2017

2,48%



La enseñanza
universitaria

2015/2016

2,51%



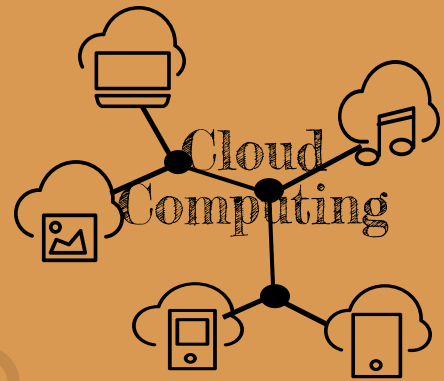
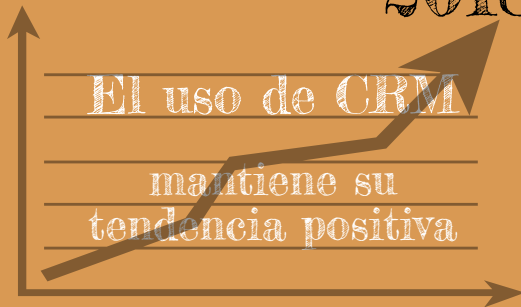
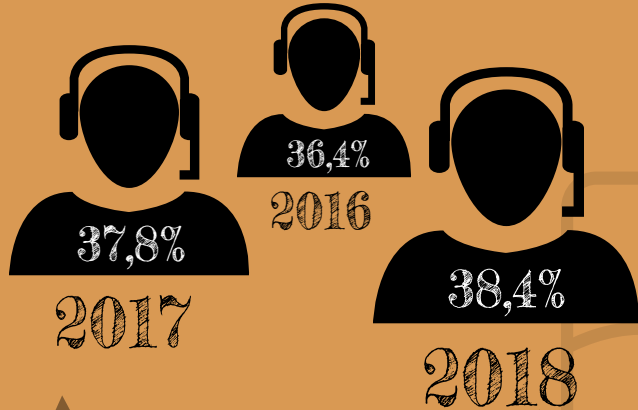
En España

2,53%

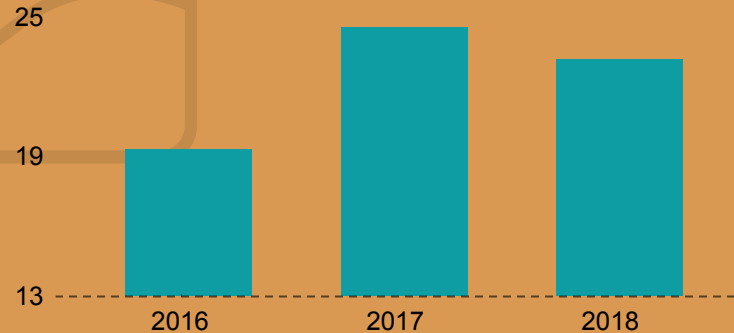
En % sobre la población a
lo largo de los tres
últimos años

Empresas

Porcentaje de empresas con uso de herramientas CRM

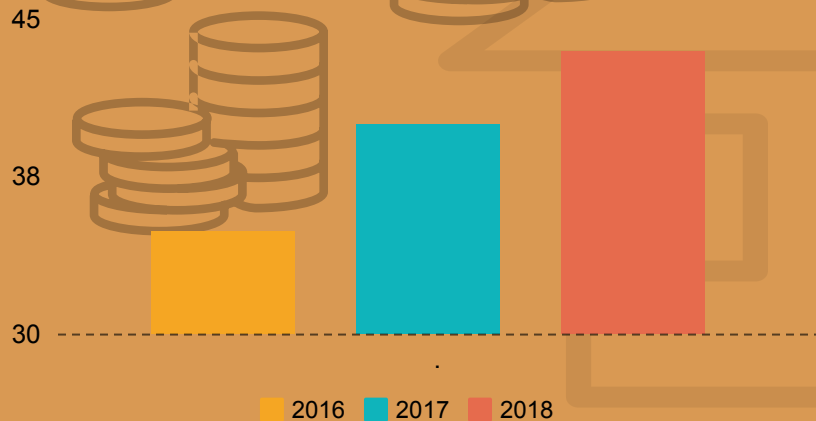


Porcentaje de empresas con Cloud Computing (%)

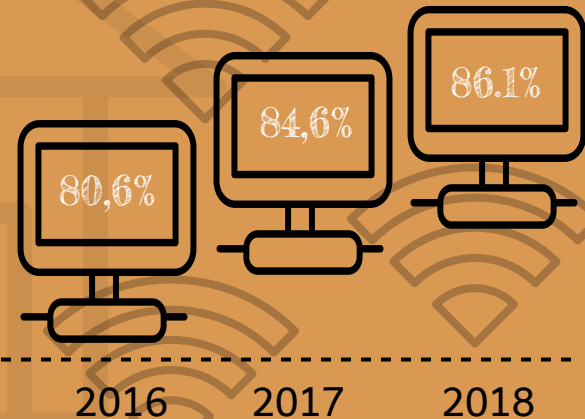


Hogares

El Ecommerce en los Hogares (%)



Población que accede a Internet (%)

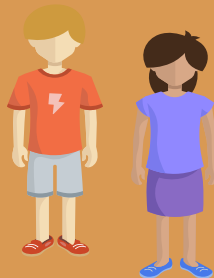


Hogares

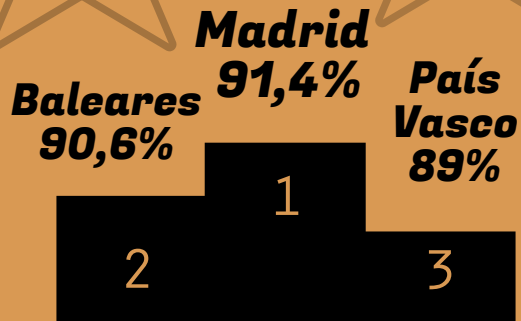
El **98%**
de los hogares
españoles dispone
de teléfono móvil



El **69,8%**
de los niños
entre 10-15 años
utilizan un
teléfono móvil

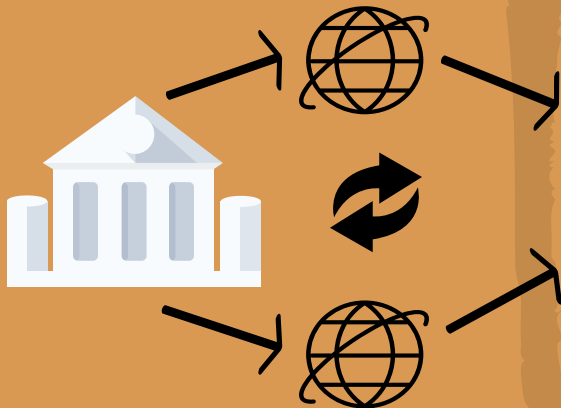


TOP-3 CCAA de hogares
con Banda Ancha



AA.PP.

El 47,2% de la población interactúan con las AA.PP. vía online para entregar formularios



El 65,4% de la población interactúan con las AA.PP. vía online para obtener información



Madrid

CCAA con la población que más interactúa por medio de Internet con las APP



Un 73,4% interactúa para obtener información



Un 53,9% interactúa para entregar formularios

Podrás conseguir más información en:



Díptico
Resumen



Síntesis



Dashboard

O si lo prefieres, podrás adquirir el informe completo en:



Informe

N-Economía | Infografías

Visítanos: n-economia.com

Consulta aquí otras infografías de N-economía:
<http://n-economia.com/infografias/>



