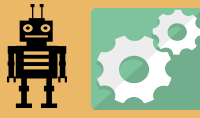


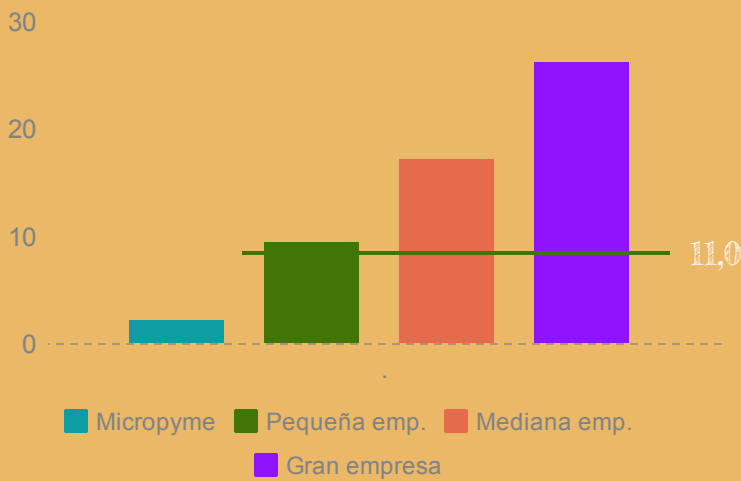


¿Apuestan las empresas españolas por las nuevas tecnologías?

ROBÓTICA



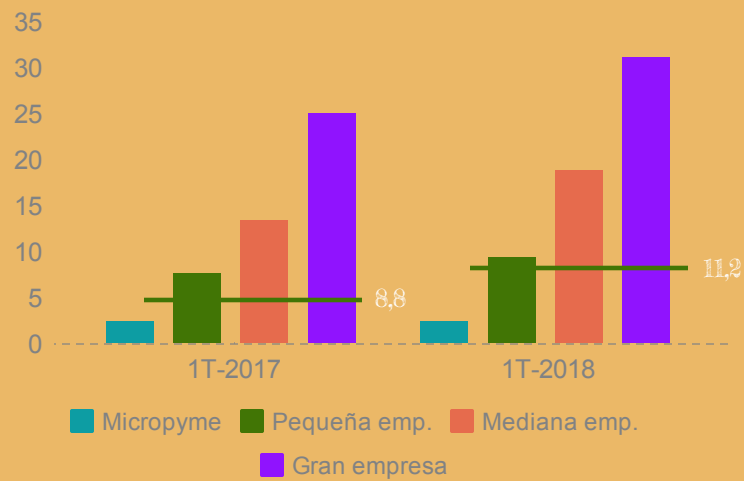
% empresas que utiliza algún tipo de robot (1T-2018)



BIG DATA

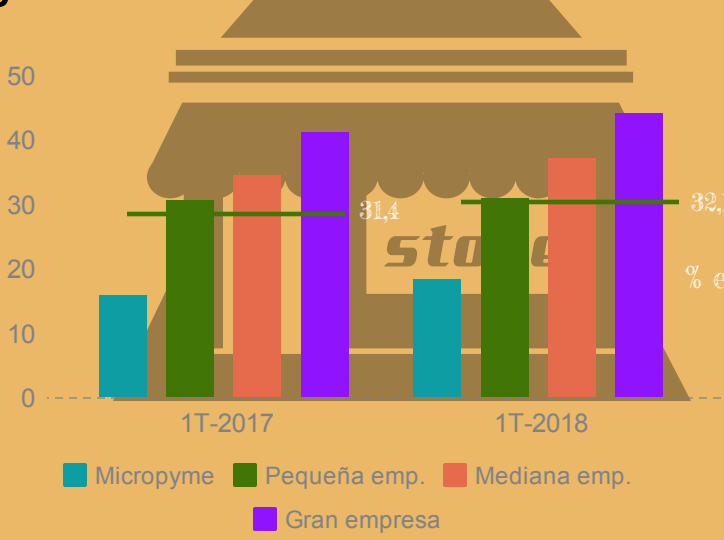


% empresas que realiza análisis Big Data

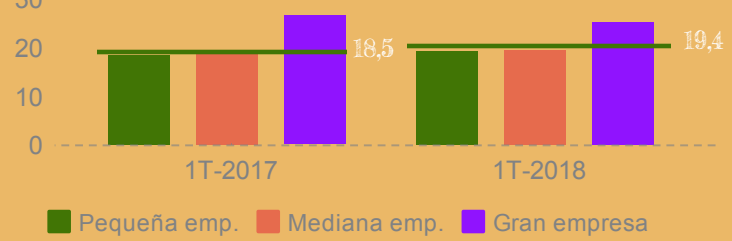


Compras online de las empresas

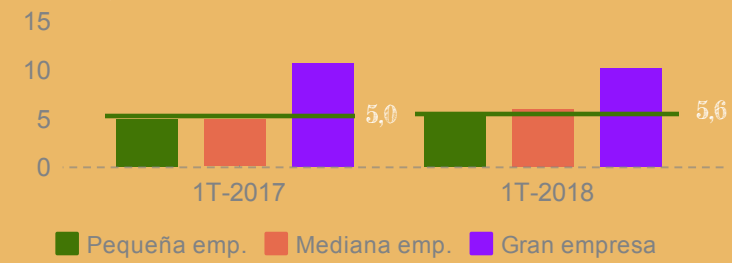
% empresas que han realizado alguna compra online (1T-2018)



% empresas cuyas compras online representan 5% o más

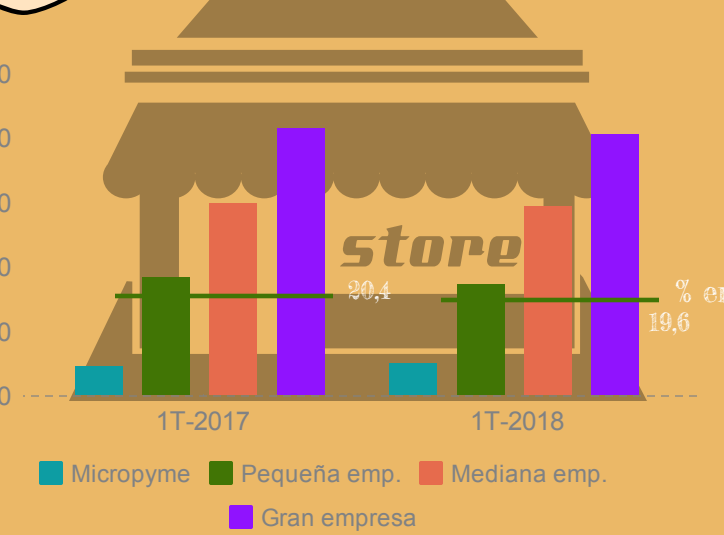


% empresas cuyas compras online representan 50% o más

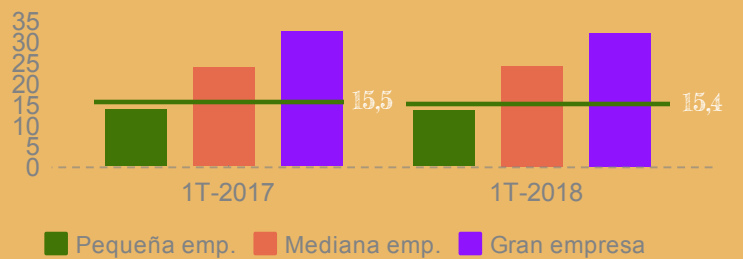


Ventas online de las empresas

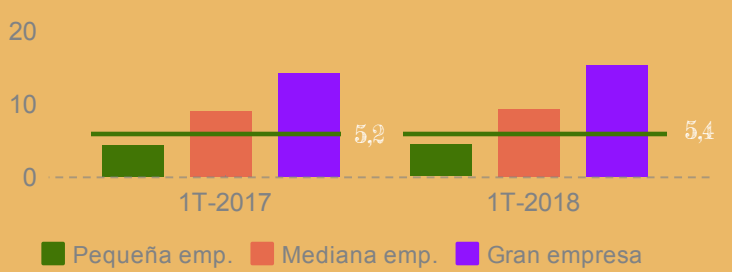
% empresas que han realizado alguna venta online (1T-2018)



% empresas cuyas ventas online representan 5% o más

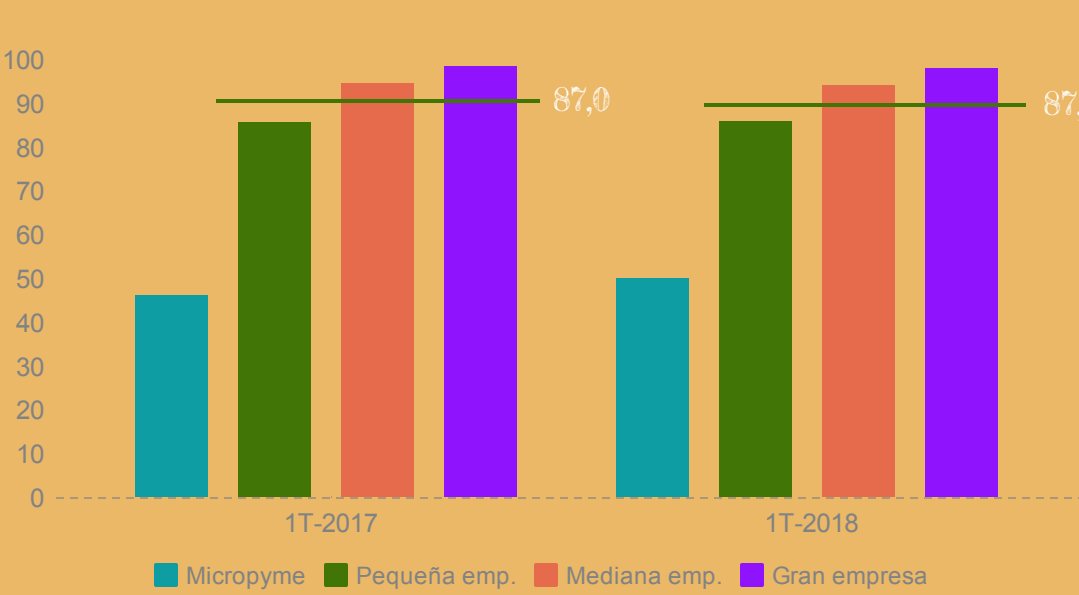


% empresas cuyas ventas online representan 50% o más



¿Toman medidas de seguridad TIC?

% empresas que utilizan sistemas internos de seguridad (1T-2018)



Elaboración propia a partir de :INE
Nota: Línea de referencia media ponderada de pymes y grandes empresas

Visítanos: n-economia.com

Consulta aquí otras infografías de N-economía:
<http://n-economia.com/infografias/>

